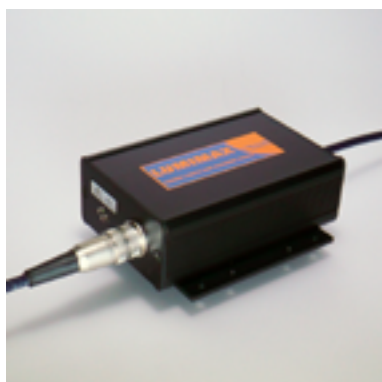


Beleuchtungscontroller PLC2 - Technische Daten

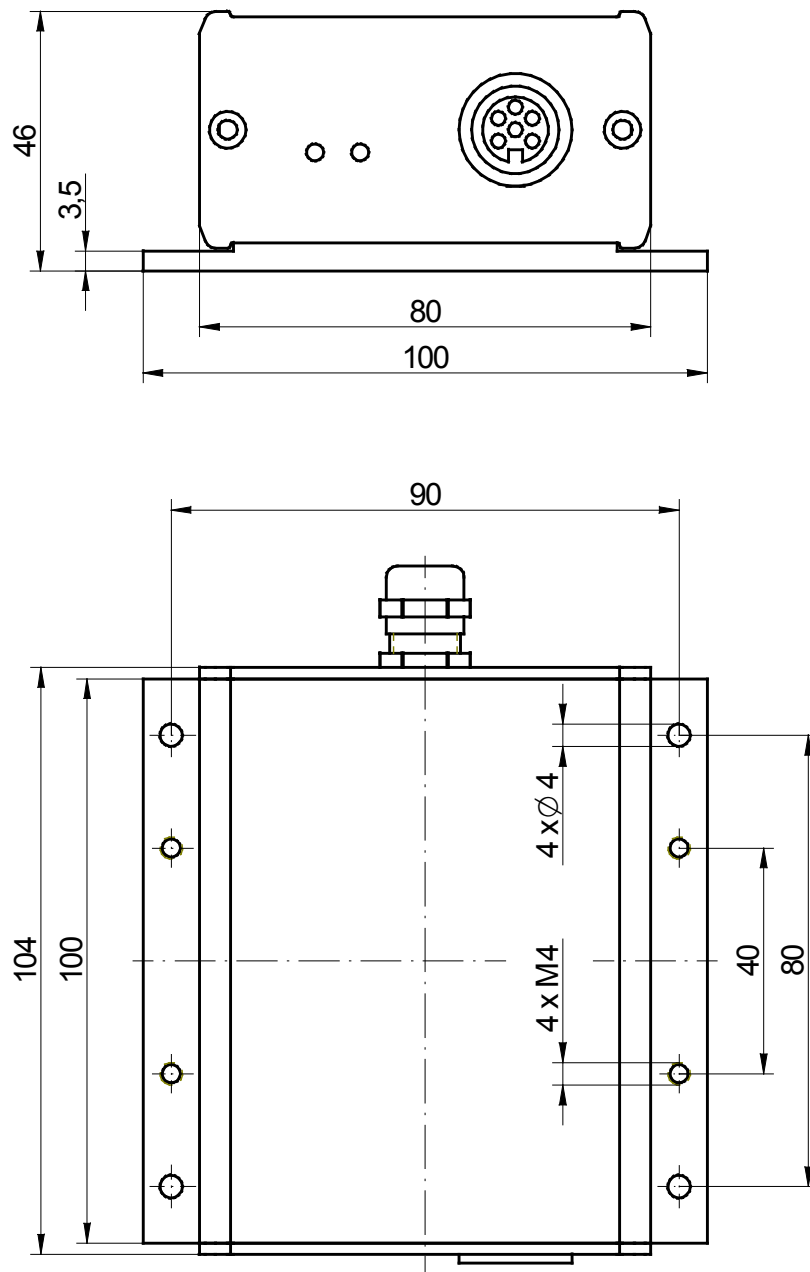


- externer Beleuchtungscontroller für Permanent- / Pulsbetrieb
- Dauerbetrieb oder schnell schaltbar über VC Analogeingang
- Helligkeit intern (Potentiometer) oder extern über VC Analogeingang einstellbar
- automatische Deaktivierung des Potentiometerbetriebs bei Anlegen einer Spannung größer 1 V am VC Analogeingang
- robuste Industrierausführung, Aluminiumgehäuse, IP40
- schlepptaugliches Anschlusskabel

Betriebsart	Permanent / Puls	Schalten über Betriebsspannung oder VC Analogeingang mit bis zu 30 V DC
Helligkeitsregelung	Potentiometer / VC	Potentiometer 0 - 100 % VC Helligkeitsregelung 0 - 100 % bei Anlegen einer Spannung von 1 - 10 V DC am VC Analogeingang
Betriebstemperatur	0 - 45 °C / 32 - 113 °F	
Gewicht	0,55 kg	
Schutzart	IP 40	
Anschlusskabel	1,5 m	schlepptauglich, Biegeradius min. 72 mm

Kabelbelegung		
braun	+19...30 V DC	+ Betriebsspannung (max. 30 V)
weiß	GND	GND Betriebsspannung
gelb	+1...10 V DC	VC Analogeingang Helligkeitsregelung / Puls
grün (grün/gelb)	Schirm	Schirmanschluss

Beleuchtungscontroller PLC2 - Technische Zeichnung



Beleuchtungscontroller PLC2 - Bestelldaten

Informationen zur Auswahl der richtigen Beleuchtung sowie zu den Artikelbezeichnungen erhalten Sie auf unserer [Katalogseite 4](#).

PLC2 - Permanentbetrieb		
Artikelnummer	Artikelbezeichnung	Preis (€)
PLC2	Beleuchtungscontroller PLC2	295,00