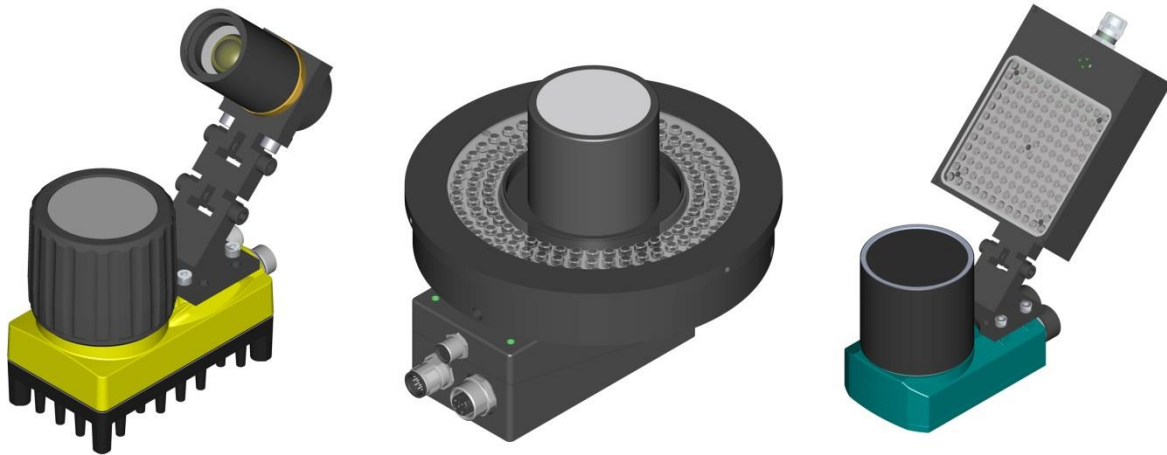


Pressemitteilung

Industrietaugliche und flexible Montagelösungen an Machine Vision Kameras für LED Beleuchtungen von LUMIMAX®



Montagelösungen für LED Beleuchtungen an Machine Vision Kameras

Suhl, September 2013. Ab September 2013 wird das LUMIMAX®-Produktsortiment um Montagelösungen für verschiedene LED Beleuchtungen der Marke LUMIMAX® erweitert. Diese neu entwickelten Halterungen ermöglichen die direkte Montage der leistungsstarken LUMIMAX®-Beleuchtungen an die Machine Vision Kameras Cognex InSight 5xxx Serie, Simatic MV440 sowie Baumer Verisens XC-Serie.

Zunächst sind die industrietauglichen Montagelösungen für den Spot 5W, die LED Flächenlichter SQ40 und SQ80 sowie für das LED Ringlicht CRC70 erhältlich. Weitere Varianten für andere Beleuchtungstypen werden in Kürze folgen. Es werden zurzeit beispielsweise Komplettlösungen für Koaxial- und Dombeleuchtungen entwickelt.

Das Ringlicht CRC70/FL wird mittels einer 20mm-Schutztubusverlängerung geklemmt. Diese Verlängerung kann beliebig hintereinander montiert werden und bietet somit auch die Möglichkeit, größere oder längere Objektive, z.B. telezentrische Objektive, zu verwenden. Der Spot 5W/FL und die LED Flächenlichter SQ40 sowie SQ80 können flexibel erweiterbar über eine Montageplatte mit Montagearm befestigt werden. Bei Bedarf können diese Beleuchtungen ebenso mit mehreren hintereinander montierten Verlängerungen, welche in 25 und 50 mm Raster verfügbar sind, installiert

werden. Die Montagevariationen lassen insgesamt eine exakte Anpassung von Beleuchtungswinkel und Arbeitsabstand zu.

Die Halterungen sind vorwiegend für den Einsatz bei Anwendungen mit kleineren Arbeitsabständen bis zu 500 mm, z.B. Codelesen, Montage- oder Vollständigkeitskontrollen etc., vorgesehen.

Die innovativen Montagelösungen ermöglichen eine kompakte, schnelle und einfache Integration von LUMIMAX[®] LED Beleuchtungen. Dies spart zusätzlichen Konstruktions- und Montageaufwand bei der Integration der Machine Vision Komponenten, wodurch eine erhebliche Kostenersparnis erzielt werden kann.

Informieren Sie sich gern über das Produktangebot von LUMIMAX[®] auf www.iimAG.de.

Über iiM AG

iiM AG measurement + engineering ist ein Anbieter für Komplettlösungen im Bereich der industriellen Bildverarbeitung. Seit über 15 Jahren entwickelt und produziert iiM AG measurement + engineering industrielle Messtechnik und Beleuchtungen für verschiedenste Industriebereiche wie die Kabel-, Draht- und Solarindustrie oder der Automobilbranche. Zertifiziert nach Global Certificate ISO 9001:2008 durch DEKRA garantiert die iiM AG Qualität auf höchstem Niveau.