

LUMIMAX® Montageverlängerung LMV

Produktabbildung



Abbildung kann vom Original abweichen

Beschreibung

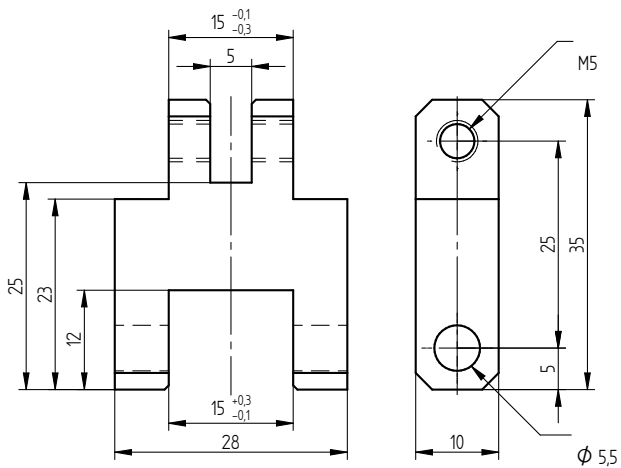
- Montageverlängerung zur Befestigung an der LUMIMAX® Montageplatte (LMP) sowie an einem beleuchtungsspezifischem LUMIMAX® Montageadapter (LMA)
- geeignet für die Montage von LUMIMAX® Beleuchtungen der Serien Spot3W/5W, SQ40/80, LSB50/100 und LSR24 an verschiedenen Kameras und Codelesegeräten von Cognex, Keyence, Baumer und Siemens

Technische Daten

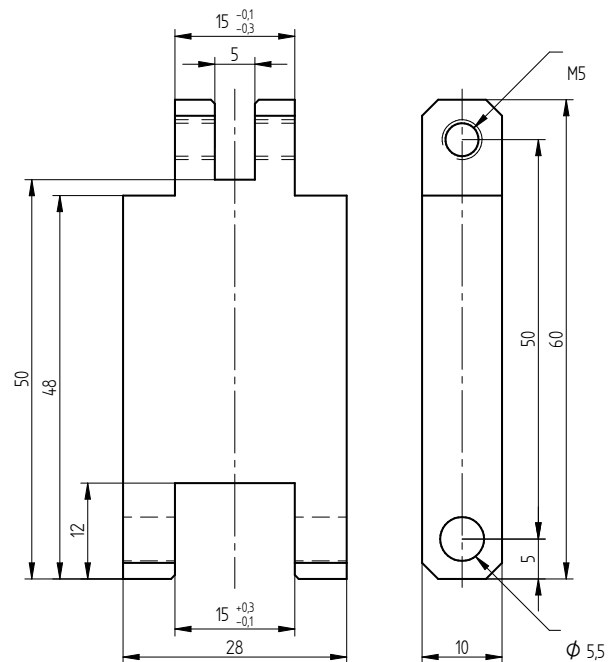
Produktabbildung		
Artikelnummer	105.0003.01	105.0003.02
Bezeichnung	LMV-25	LMV-50
Länge	25 mm	50 mm
Gewicht	20 g	35 g
Material	Aluminium, eloxiert	
Zolltarifnummer	94059900	
Ursprungsland	Deutschland	

Technische Zeichnung

LUMIMAX® Montageverlängerung LMV-25 Art.Nr.: 105.0003.01



LUMIMAX® Montageverlängerung LMV-50 Art.Nr.: 105.0003.02



LUMIMAX® Montageverlängerung LMV

Zubehörschema

