

# LUMIMAX<sup>®</sup> Montageplatte MP-LVA-DOM CD100 / 105.0011.03

## Produktabbildung



## Beschreibung

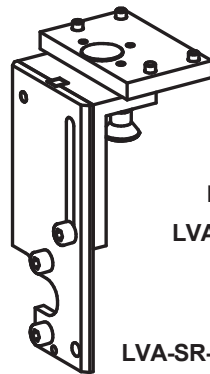
- Montageplatte für Dombelichtung DOM CD100
- direkte Befestigung der Dombelichtung an LUMIMAX<sup>®</sup> Verifikationsadapter
- Kompatibel für folgende LUMIMAX<sup>®</sup> Komponenten:  
LVA-MV440, LVA-IS5x, LVA-DM36x, LVA-VeriSens XC, DOM CD100, LVA-SR-1000 SR-2000

## Technische Daten

Gewicht	84g
Zolltarifnummer	85399090
Ursprungsland	Federal Republic of Germany

Abbildung kann vom Original abweichen

## Zubehörschema



LUMIMAX Verifikationsadapter

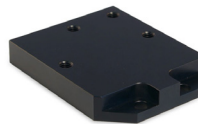
**LVA-VeriSens XC** | Art.Nr.: 105.0005.01

**LVA-IS5x** | Art.Nr.: 105.0005.02

**LVA-MV440** | Art.Nr.: 105.0005.03

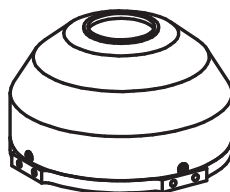
**LVA-DM36x** | Art.Nr.: 105.0005.04

**LVA-SR-1000 SR-2000** | Art.Nr.: 105.0005.05



LUMIMAX Montageplatte

**MP-LVA-DOM CD100** | Art.Nr.: 105.0011.03



**DOM CD100**

LUMIMAX Dombelichtung

## LUMIMAX<sup>®</sup> Montageplatte MP-LVA-DOM CD100 / 105.0011.03

### Technische Zeichnung

