

VisioCablePro®

Ersatzteile

für Geräte und Systeme von VCP



Ersatzteilkatalog

© 2025 • iiM GmbH • Neuer Friedberg 5 • 98527 Suhl • GERMANY

Dieser Katalog der Marke VisioCablePro® der iiM GmbH ist urheberrechtlich geschützt. Alle Rechte vorbehalten.

Jegliche Weitergabe sowie Vervielfältigung dieser Unterlage, Verwertung und Mitteilung ihres Inhalts – komplett oder teilweise – ist nicht gestattet, soweit nicht vorher ausdrücklich schriftlich zugestanden durch die iiM GmbH. Zuwiderhandlungen verpflichten zu Schadenersatz. Alle Rechte für den Fall der Patenterteilung oder Gebrauchsmuster-Eintragung vorbehalten.

Alle in diesem Katalog enthaltenen Informationen wurden mit größter Sorgfalt erstellt. Dennoch können Fehler in Texten oder Bildern nicht vollständig ausgeschlossen werden. Die iiM GmbH ist nicht verantwortlich für die Richtigkeit und Aktualität eventuell genannter Gesetze, Verordnungen oder Richtlinien. Die iiM GmbH übernimmt keine Haftung für fehlerhafte Inhalte, Informationen und deren Folgen.

Inhaltsverzeichnis

1	Kabelmessgeräte	5
1.1	VCPX5	5
1.1.1	Glasscheibe VCPX5	5
1.1.2	Objektträger Probenglas (50 Stück)	5
1.1.3	Gläser zur Probenbeschwerung	5
1.2	VCPLab	6
1.2.1	Milchglasscheibe	6
1.2.2	Objektträger Probenglas	6
1.2.3	Netzteil	6
1.3	AlphaOne	7
1.3.1	AlphaOne Glasscheibe mit Ausschnitt	7
1.3.2	AlphaOne Glasscheibe klar	7
1.4	VCP B	7
1.4.1	VCP B Glasscheibe	7
1.4.2	Netzteil 24 V/100 W	7
1.5	VCPEX+	8
1.5.1	Netzteil 24 V/100 W	8
1.6	VCPEX-Stativ	8
1.6.1	Netzteil 24 V/100 W	8
1.7	HCP1000	8
1.7.1	Glasscheibe 154 × 154 × 3	8
1.8	Twist Length Detector TLD 100/150	9
1.8.1	Einlageprofile 1180 und 1500	9
1.8.2	Adapter/Einlagen Kalibriernormal	9
1.8.3	Netzteil 24 V/100 W	9
2	Kabelprobenvorbereitung	10
2.1	ORC Micro	10
2.1.1	Ersatzklingen	10
2.1.2	Führungssteine	10
2.2	ORC VC65 VisioCutter	11
2.2.1	Ersatzklingen	11

2.3	ORC VC100 VisioCutter	11
2.3.1	Ersatzklingen	11
2.4	ORC 65	12
2.4.1	Ersatzklingen	12
2.4.2	Schutzglas über der Klinge	12
2.5	ORC 80	12
2.5.1	ORC 80 Vollklinge	12
2.5.2	ORC 80 Ersatzklinge für den Klingenhalter	12
2.6	ORC 150	13
2.6.1	Ersatzklinge (Meißel)	13
2.7	Splitting Cutter SC-PE	13
2.7.1	Splitting Cutter SC-PE Ersatzklinge (Messer)	13
2.7.2	Netzteil 24 V/100 W	13
2.8	CSM 2.0	14
2.8.1	CSM 2.0 Ersatzklingen	14
2.9	Splitting Cutter SC	14
2.9.1	Ersatzklingen	14
2.10	FCC 75	14
2.10.1	Ersatzklingen	14
2.11	Schneidblock SB18	15
2.11.1	Seitlicher Schwarzer Schneidblock	15
2.11.2	Messer/Cutter	15
2.11.3	Klinge	15
3	Kundenservice	15

1 Kabelmessgeräte

1.1 VCPX5

Für das Kabelmessgerät VCPX5 sind die folgenden Ersatzteile verfügbar:

- Glasscheibe VCPX5
- Objektträger Probenglas
- Gläser zur Probenbeschwerung



1.1.1 Glasscheibe VCPX5



Welche Glasscheibe Sie für Ihren VCPX5 benötigen, richtet sich nach dessen Seriennummer.

- Glasscheibe VCPX5 ab Seriennummer 021: **404.0006.04**
- Glasscheibe VCPX5 bis Seriennummer 020: **404.0006.11**

1.1.2 Objektträger Probenglas (50 Stück)



Für das professionelle Handling von sehr kleinen Proben empfehlen sich Objektträger.

- Objektträger Probenglas (Packung mit 50 Stück) **404.0003.01**

1.1.3 Gläser zur Probenbeschwerung



Um ein verwertbares Ergebnis zu erzielen, müssen Proben, die nicht komplett plan aufliegen (weil sich das Material wellt), zusätzlich mit einem Glas zur Probenbeschwerung beschwert werden.

- Glas zur Probenbeschwerung M (90 × 90 × 5 mm): **404.0006.08**
- Glas zur Probenbeschwerung L (180 × 230 × 10 mm): **404.0006.12**

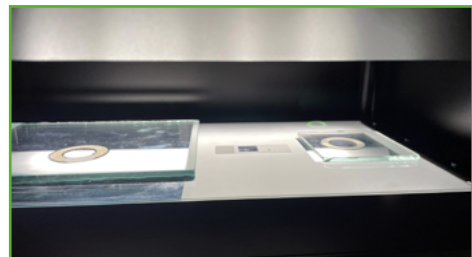
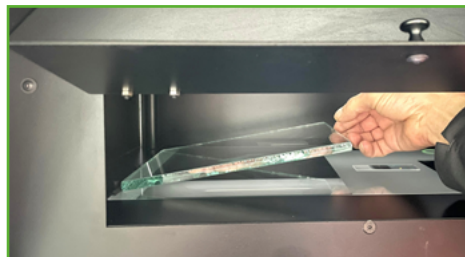


Abb. 1 Einlegen und Herausnehmen des Glases für großes Messfeld (L)

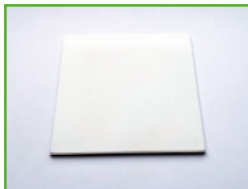
1.2 VCPLab

Für das Kabelmessgerät VCPLab sind folgende Ersatzteile verfügbar:

- Milchglasscheibe
- Objektträger Probenglas
- Netzteil 24 V/100 W



1.2.1 Milchglasscheibe



- Milchglasscheibe 154 × 154 × 4 mm:

404.0006.06

1.2.2 Objektträger Probenglas



Für das professionelle Handling von sehr kleinen Proben empfehlen sich Objektträger.

- Objektträger Probenglas (50 Stück):

404.0003.01

1.2.3 Netzteil



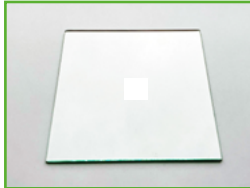
- Netzteil 24 V/100 W:

140.4005.00

1.3 AlphaOne

Für das Kabelmessgerät AlphaOne sind folgende Ersatzteile verfügbar:

- AlphaOne Glasscheibe mit Ausschnitt
- AlphaOne Glasscheibe klar



1.3.1 AlphaOne Glasscheibe mit Ausschnitt

- AlphaOne Glasscheibe mit Ausschnitt 20 × 20 mm:

404.0006.10



1.3.2 AlphaOne Glasscheibe klar

- AlphaOne Glasscheibe klar :

404.0006.07



1.4 VCP B

Für das Kabelmessgerät VCP B sind folgende Ersatzteile verfügbar:

- VCP B Glasscheibe
199 × 199 × 3 mm
- Netzteil 24 V/100 W



1.4.1 VCP B Glasscheibe

- VCP B Glasscheibe 199 × 199 × 3 mm:

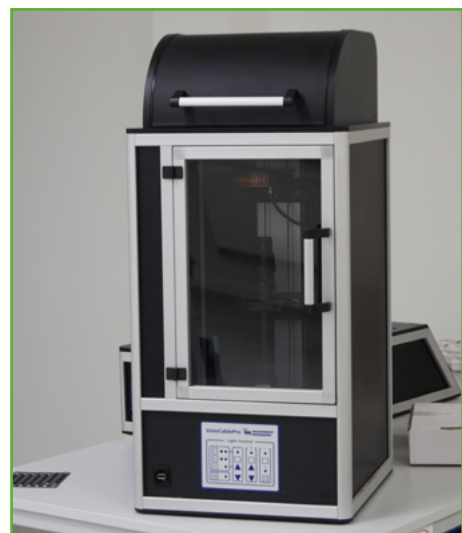
404.0006.02



1.4.2 Netzteil 24 V/100 W

- Netzteil 24 V/100 W:

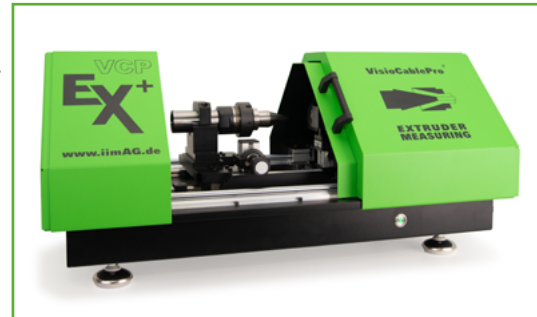
140.4005.00



1.5 VCPEX+

Für das Kabelmessgerät VCPEX+ sind folgende Ersatzteile verfügbar:

- Netzteil 24 V/100 W



1.5.1 Netzteil 24 V/100 W

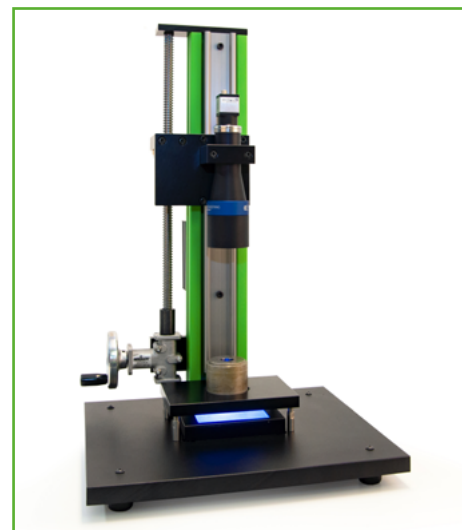
- Netzteil 24 V/100 W:

140.4005.00

1.6 VCPEX-Stativ

Für das Kabelmessgerät VCPEX-Stativ sind folgende Ersatzteile verfügbar:

- Netzteil 24 V/100 W



1.6.1 Netzteil 24 V/100 W

- Netzteil 24 V/100 W:

140.4005.00

1.7 HCP1000

Für das Kabelmessgerät HCP1000 sind folgende Ersatzteile verfügbar:

- Glasscheibe 154 × 154 × 3
- Netzteil 24 V/100 W (siehe oben)



1.7.1 Glasscheibe 154 × 154 × 3

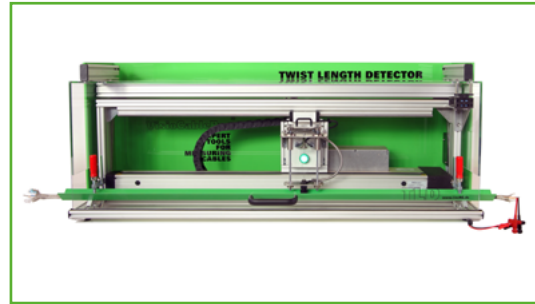
- Glasscheibe 154 × 154 × 3:

404.0006.07

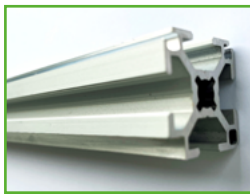
1.8 Twist Length Detector TLD 100/150

Für das Schlaglängenmessgerät TLD sind folgende Ersatzteile verfügbar:

- Einlageprofil 1180
- Einlageprofil 1500
- Adapter / Einlage Kalibriernormal
- Netzteil 24 V/100 W



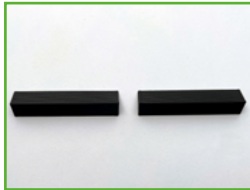
1.8.1 Einlageprofile 1180 und 1500



- Einlageprofil 1180:
- Einlageprofil 1500:

405.0007.14
405.0007.15

1.8.2 Adapter/Einlagen Kalibriernormal



- Adapter/Einlagen Kalibriernormal:

404.0001.40

1.8.3 Netzteil 24 V/100 W



- Netzteil 24 V/100 W:

140.4005.00

2 Kabelprobenvorbereitung

2.1 ORC Micro

Für die Kabelprobenschneidmaschine ORC Micro sind folgende Ersatzteile verfügbar:

- Ersatzklingen
- Führungssteine



2.1.1 Ersatzklingen



- Ersatzklingen Set 10 Stück:

404.0004.04

2.1.2 Führungssteine



- Führungssteine Set

402.0007.51

2.2 ORC VC65 VisioCutter

Für die Kabelprobenschneidmaschine ORC VC65 VisioCutter sind folgende Ersatzteile verfügbar:

- Ersatzklingen Set 5 Stück



2.2.1 Ersatzklingen



- Ersatzklingen EK ORC VC65 Set 5 Stück:

910.2007.092

Dieses Ersatzklingenset besteht aus 5 Klingen, die jeweils beidseitig verwendbar sind. Die Klinge wird gedreht, wenn sie einseitig verschlissen ist.

2.3 ORC VC100 VisioCutter

Für die Kabelprobenschneidmaschine ORC VC100 sind folgende Ersatzteile verfügbar:

- Ersatzklingen Set 4 Stück



2.3.1 Ersatzklingen



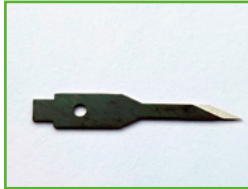
- Ersatzklingen Set 4 Stück:

404.0004.18

2.4 ORC 65

Für die Kabelprobenschneidmaschine ORC 65 sind folgende Ersatzteile verfügbar:

- Ersatzklinge
- Klingenschutzglas



2.4.1 Ersatzklingen

- Ersatzklingen Set 10 Stück:

404.0004.05

2.4.2 Schutzglas über der Klinge



- Schutzglas über der Klinge des ORC 65 - 1 Stück:

402.0007.04



2.5 ORC 80

Für die Kabelprobenschneidmaschine ORC 80 sind folgende Ersatzteile verfügbar:

- Vollklinge
- Klingenhalter



2.5.1 ORC 80 Vollklinge

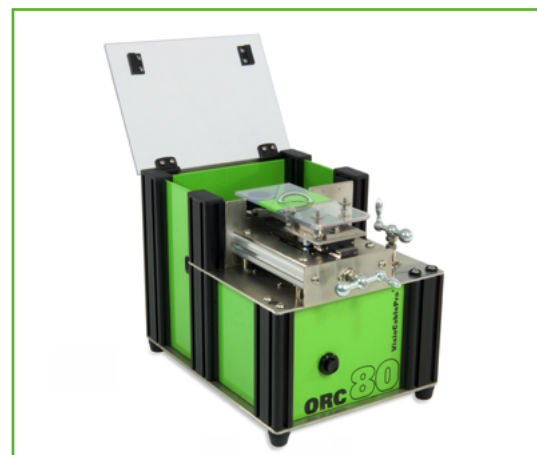
- Vollklinge - 1 Stück:

404.0004.11

2.5.2 ORC 80 Ersatzklinge für den Klingenhalter

- ORC 80 Ersatzklinge für den Klingenhalter - 1 Stück:

404.0004.09



2.6 ORC 150

Für die Kabelprobenschneidmaschine ORC 150 sind folgende Ersatzteile verfügbar:

- Ersatzklinge (Meißel)



2.6.1 Ersatzklinge (Meißel)

- Ersatzklinge EK ORC 150:

404.0004.06



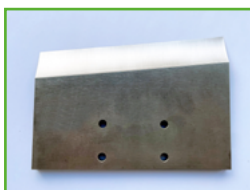
2.7 Splitting Cutter SC-PE

Für den Splitting Cutter SC sind folgende Ersatzteile verfügbar:

- Ersatzklinge (Messer)
- Netzteil 24 V/100 W



2.7.1 Splitting Cutter SC-PE Ersatzklinge (Messer)



- Splitting Cutter SC-PE Ersatzklingen Set 10 Stück:

440.2008.124

2.7.2 Netzteil 24 V/100 W



- Netzteil 24 V/100 W:

140.4005.00

2.8 CSM 2.0

Für die Cable Stripping Machine CSM 2.0 sind die folgenden Ersatzteile verfügbar:

- CSM 2.0 Ersatzklingen (10 Stück)



2.8.1 CSM 2.0 Ersatzklingen

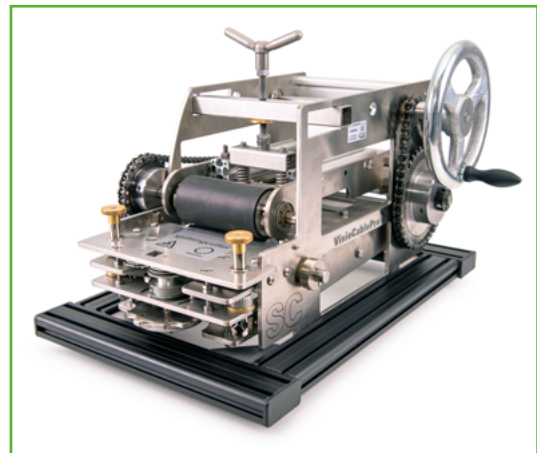
- CSM 2.0 Ersatzklingen - Set 10 Stück:

402.0005.07

2.9 Splitting Cutter SC

Für den Splitting Cutter SC sind folgende Ersatzteile verfügbar:

- Ersatzklingen



2.9.1 Ersatzklingen

- Splitting Cutter SC Ersatzklingen - Set 10 Stück:

404.0004.14

2.10 FCC 75

Für den Flat Cable Cutter FCC 75 sind die folgenden Ersatzteile verfügbar:

- Ersatzklingen



2.10.1 Ersatzklingen

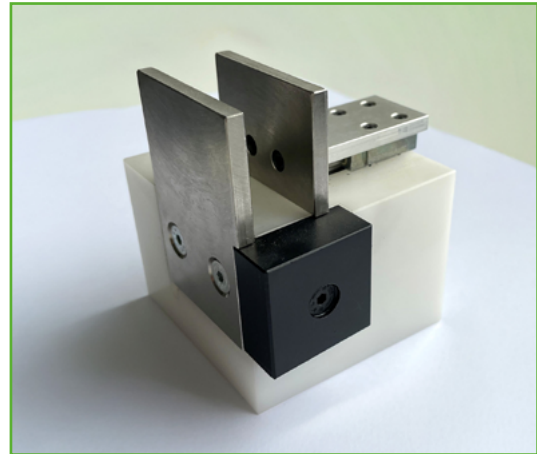
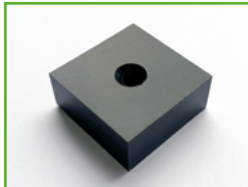
- Ersatzklingen - Set 10 Stück:

404.0004.14

2.11 Schneidblock SB18

Für den Schneidblock SB18 sind folgende Ersatzteile verfügbar:

- Seitlicher Schneidblock
- Messer/Cutter
- Klinge



2.11.1 Seitlicher Schwarzer Schneidblock

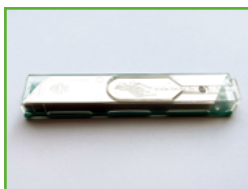
- Seitlicher Schwarzer Schneidblock (austauschbarer Block): **402.0009.02**

2.11.2 Messer/Cutter



- Messer/Cutter **404.0005.01**

2.11.3 Klinge



- Klinge Set 10 Stück: **404.0005.02**

3 Kundenservice

Für technische Fragen steht Ihnen unser Kundenservice zur Verfügung.

Auch wenn Sie im Katalog ein Ersatzteil vermissen, geben Sie uns bitte bescheid, am besten per E-Mail.

E-Mail: visiocablepro.support@iimag.de

Web: www.cable-measurement.com

iiM GmbH
Neuer Friedberg 5
98527 Suhl
GERMANY

Telefon: (+49) 3681 / 455 19-0
Fax: (+49) 3681 / 455 19-11
Web: www.iimag.de
E-Mail: visiocablepro.support@iimag.de

www.cable-measurement.de