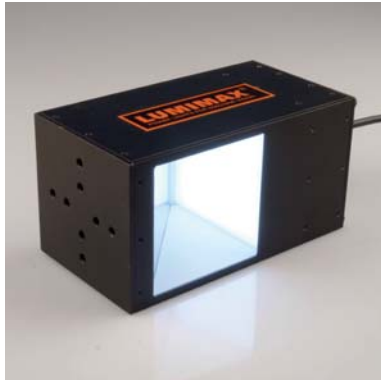


Koaxialbeleuchtung ES100 - Technische Daten



- LED Koaxialbeleuchtung für Permanent- / Schaltbetrieb
- aktive Leuchtfläche 100 mm x 100 mm
- 196 leistungsstarke 5 mm LED
- einsetzbar als eingespiegeltes, homogenes Auflicht
- integrierter Beleuchtungscontroller
- Helligkeit intern (Potentiometer) oder extern über VC Analogeingang einstellbar
- robuste Industrierausführung, Aluminiumgehäuse, IP40
- 150 mm Kabel mit 12-pol. M16 Stecker
- schlepptaugliche Anschlusskabel mit 12-pol. M16 Anschlussbuchse in verschiedenen Längen als Zubehör verfügbar [↪ Bestelldaten siehe Seite 211 im Hauptkatalog](#)

LIFETIME
75.000h+

x=0,31
y=0,31

470nm

525nm

625nm

CONTINUOUS

SWITCH

CONTROLLER INSIDE



Preisliste siehe Seite 358
im Hauptkatalog

Mithilfe der nachfolgenden Tabelle können Sie Ihre gewünschte Beleuchtungsvariante selbst zusammenstellen.*

* Eine genaue Erklärung zum Artikelschlüssel finden Sie zusammengefasst auf der [Seite 4](#) im Hauptkatalog.

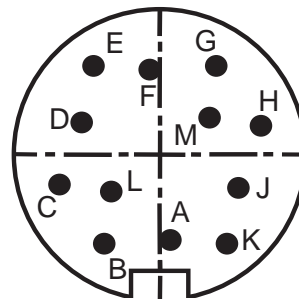
Verfügbare Beleuchtungsvarianten

Typ	Lichtfarbe	Helligkeitsregelung
ES100	R W B G	Potentiometer, optional VC

Betriebsart	Permanent / Schalten	VC Analogeingang mit bis zu 30 V DC
Betriebsspannung	19...30 V DC	Weitbereichsspannungseingang
max. Stromaufnahme	1,0 A	bei 24 V
Helligkeitsregelung	Potentiometer / VC	Potentiometer: 0...100 % (VC deaktiviert) oder VC: 0...100 % bei Anlegen einer Spannung von 1...10 V DC am VC Analogeingang (Potentiometer deaktiviert)
Schalten (lastfrei)	20 ms bis Dauerbetrieb, VC-Spannung 10-30 VDC	Schaltfrequenz max. 10 Hz, Helligkeitsregulierung über VC-Eingang nicht möglich (Potentiometer muss deaktiviert sein)
Umgebungstemperatur	5 - 45 °C / 37 - 113 °F	keine Betauung
Gewicht	2,0 kg	
Schutzart	IP 40	
Anschluss	M16 Stecker, 12-pol.	150 mm schlepptaugliches Anschlusskabel mit 12-pol. M16 Stecker, IP67

Pinbelegung M16-Stecker

A+K	weiss	GND	GND Betriebsspannung
B+L	braun	U _B	Betriebsspannung
C	grün	NC	NC
D	gelb	VC	Helligkeitsregelung 1...10 V DC
E	grau	NC	NC
F	rosa	NC	NC
G	blau	NC	NC
H	Schirm	Schirm	Schirmanschluss
J	nc	NC	NC
M	nc	NC	NC



Koaxialbeleuchtung ES100 - Technische Zeichnung

