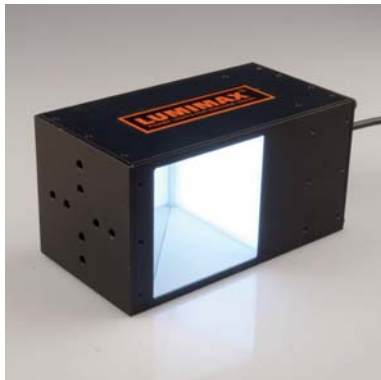


Koaxialbeleuchtung ES80 - Technische Daten



- LED Koaxialbeleuchtung für Permanent- / Schaltbetrieb
- aktive Leuchtfläche 80 mm x 80 mm
- 144 leistungsstarke 5 mm LED
- einsetzbar als eingespiegeltes, homogenes Auflicht
- integrierter Beleuchtungscontroller
- Helligkeit intern (Potentiometer) oder extern über VC Analogeingang einstellbar
- robuste Industrierausführung, Aluminiumgehäuse, IP40
- 150 mm Kabel mit 12-pol. M16 Stecker
- schlepptaugliche Anschlusskabel mit 12-pol. M16 Anschlussbuchse in verschiedenen Längen als Zubehör verfügbar [↪ Bestelldaten siehe Seite 211 im Hauptkatalog](#)

LIFETIME
75.000h+

x=0,31
y=0,31

470nm

525nm

625nm

CONTINUOUS

SWITCH

CONTROLLER
INSIDE



Preisliste siehe Seite 355
im Hauptkatalog

Mithilfe der nachfolgenden Tabelle können Sie Ihre gewünschte Beleuchtungsvariante selbst zusammenstellen.*
 * Eine genaue Erklärung zum Artikelschlüssel finden Sie zusammengefasst auf der [Seite 4](#) im Hauptkatalog.

| Verfügbare Beleuchtungsvarianten | | |
|----------------------------------|------------------|-------------------------------|
| Typ | Lichtfarbe | Helligkeitsregelung |
| ES80 | R W B G | Potentiometer, optional VC |

| | | |
|----------------------------|---|---|
| Betriebsart | Permanent / Schalten | VC Analogeingang mit bis zu 30 V DC |
| Betriebsspannung | 19...30 V DC | Weitbereichsspannungseingang |
| max. Stromaufnahme | 0,6 A | bei 24 V |
| Helligkeitsregelung | Potentiometer / VC | Potentiometer: 0...100 % (VC deaktiviert) oder VC: 0...100 % bei Anlegen einer Spannung von 1...10 V DC am VC Analogeingang (Potentiometer deaktiviert) |
| Schalten (lastfrei) | 20 ms bis Dauerbetrieb, VC-Spannung 10-30 VDC | Schaltfrequenz max. 10 Hz, Helligkeitsregulierung über VC-Eingang nicht möglich (Potentiometer muss deaktiviert sein) |
| Umgebungstemperatur | 5 - 45 °C / 37 - 113 °F | keine Betauung |
| Gewicht | 1,35 kg | |
| Schutzart | IP 40 | |
| Anschluss | M16 Stecker, 12-pol. | 150 mm schlepptaugliches Anschlusskabel mit 12-pol. M16 Stecker, IP67 |

| Pinbelegung M16-Stecker | | | |
|-------------------------|--------|----------------|---------------------------------|
| A+K | weiss | GND | GND Betriebsspannung |
| B+L | braun | U _B | Betriebsspannung |
| C | grün | NC | NC |
| D | gelb | VC | Helligkeitsregelung 1...10 V DC |
| E | grau | NC | NC |
| F | rosa | NC | NC |
| G | blau | NC | NC |
| H | Schirm | Schirm | Schirmanschluss |
| J | nc | NC | NC |
| M | nc | NC | NC |

Koaxialbeleuchtung ES80 - Technische Zeichnung

